



**КОМИТЕТ ИМУЩЕСТВЕННЫХ ОТНОШЕНИЙ
АДМИНИСТРАЦИИ ПЕРМСКОГО МУНИЦИПАЛЬНОГО РАЙОНА**

РЕШЕНИЕ

о размещении объектов № 7

Пермский край
Пермский район

14.01.2021

Комитет имущественных отношений администрации Пермского муниципального района разрешает Муниципальному учреждению «Управление капитального строительства» (ИНН 5948031753, ОГРН 1075948000050, почтовый адрес: 614500, г. Пермь, ул. Верхне-Муллинская, д. 80)

размещение объекта «линии сооружения канализации (в том числе ливневой) и водоотведения, для размещения которых не требуется разрешения на строительство»

на землях муниципальная собственность

на срок 1 год с 14.01.2021 г. по 13.01.2022 г.

Местоположение: земельный участок с кадастровым номером 59:32:1800001:973, Пермский край, Пермский район, Савинское с/п, д. Ясыри, тракт Казанский

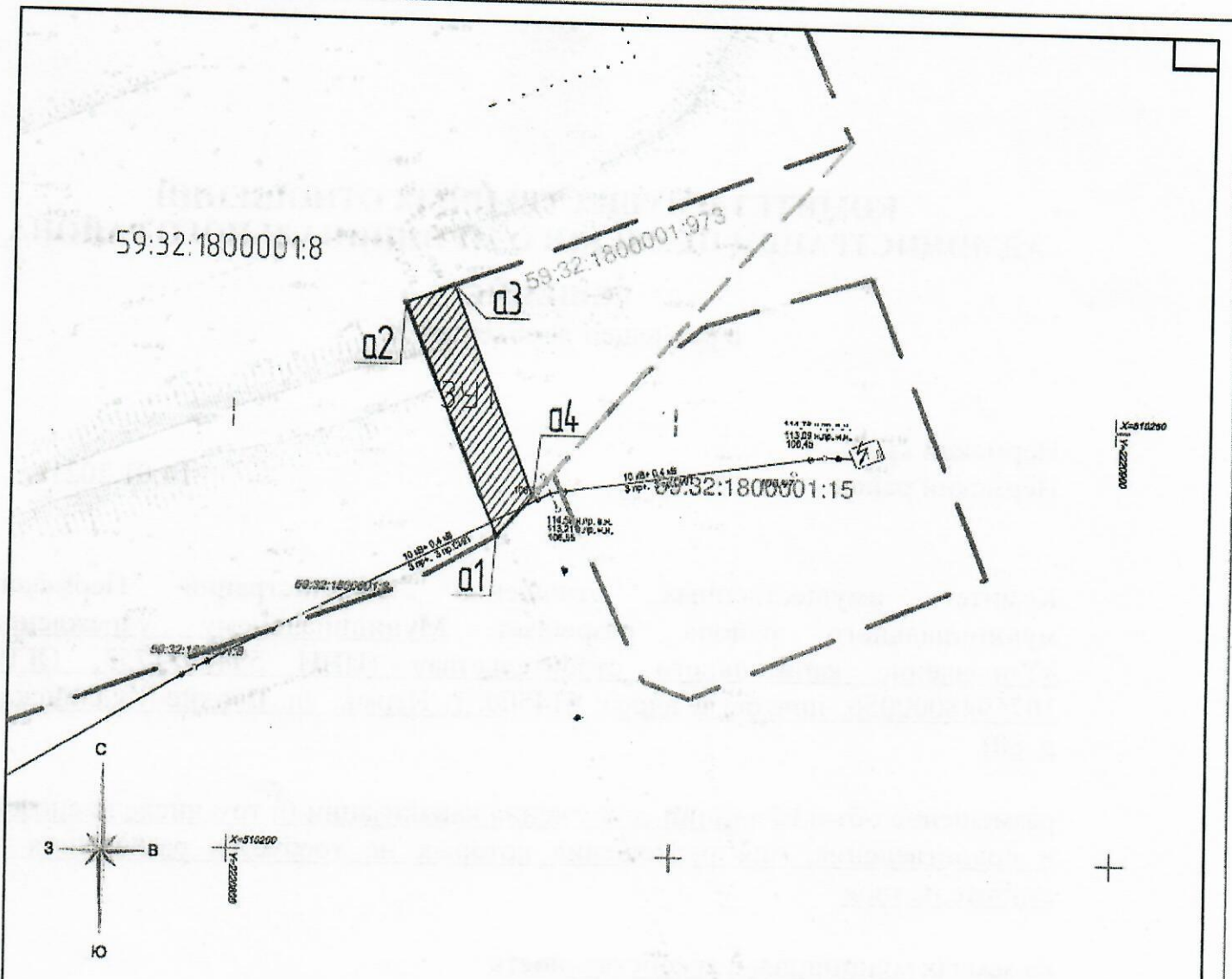
Приложение: схема предполагаемых к использованию земель или части земельного участка.

Председатель комитета
имущественных отношений
администрации Пермского
муниципального района



(подпись, печать)

Г.В. Мюресов



Масштаб 1:500

Схема предполагаемых к использованию земель и части земельного участка.
 Объект «Линейные сооружения канализации (в том числе ливневой) и водоотведения, для размещения которых не требуется разрешения на строительство.»
 Местоположение: участок 59:32:1800001:973, Пермский край, р-н Пермский, с/п. Сабинское, д. Ясыри, тракт Казанский
 Площадь земель или части земельного участка: 154.24 кв.м.
 Категория земель: Земли населенных пунктов
 Вид разрешенного использования: Линейные сооружения канализации (в том числе ливневой) и водоотведения, для размещения которых не требуется разрешения на строительство.

МСК-59

Условный номер земельного участка -		
Площадь земельного участка 341-154.24 м2.		
Обозначение характерных точек границ	Координаты, м	
Номер	x	y
a1	510236.4500	2220829.8100
a2	510263.0200	2220819.1200
a3	510265.1230	2220824.5905
a4	510241.1442	2220833.8612

Описание границ смежных землепользователей
 a1, a3 - земли 59:32:1800001:8, Пермский край, р-н Пермский, с/п Сабинское, д. Ясыри, ул. Казанский тракт, 21-2;
 a4, a1 - земли населенных пунктов.

- Условные обозначения:
- - Граница земельного участка 59:32:1800001:8;
 - - Граница земельного участка 59:32:1800001:15;
 - - Граница земельного участка 59:32:1800001:11;
 - a2 - Надписи номеров точек образующих характерных точек;
 - 341 - Номер образуемого земельного участка;
 - 59:013812106 - Номер кадастрового квартала;
 - :13 - Кадастровый номер земельного участка;

Директор МУЗ МСК Пермского муниципального района
 ФИО: Ермачков Д.А. Дата: _____
 МП

 ФИО: _____ Дата: _____
 МП